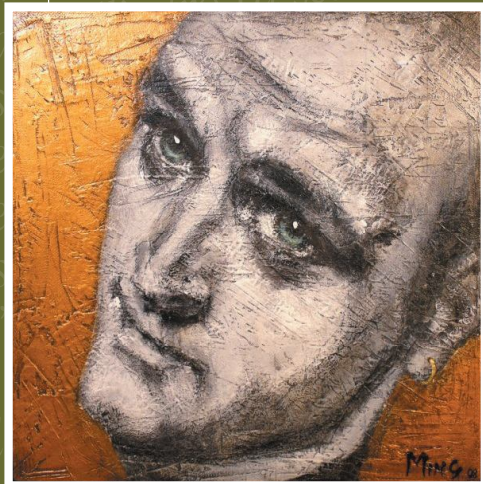


Fabio Mingarelli (Antonio, 2008)



Lavorare concretamente
per la realizzazione
dei sogni:
concentrarsi
caparbieta'
costanza
(9 settembre, manca l'anno)

Relatore
ch.mo professore
Paolo Saggese

La lettura delle poesie
e delle testimonianze
è a cura del regista
Enzo Marangelo.

Musiche
a cura del Gruppo
**"Notturmo
Concertante".**

Saranno presenti
i famigliari e gli amici.

Il ricavato della vendita
del libro è devoluto a favore
del Centro tumori di Avellino

"La sede dell'estro" di Antonio D'Alessio

Associazione Culturale - Via Starza Novella - 83029 Solofra (AV)

il Gruppo Culturale "F. Guarini" onlus
via Sala 33/A - 83025 Montoro Inferiore (AV)

con la collaborazione di:

 **FARA EDITORE**
Rimini

www.bluarte.it e www.viacialdini.it - Trento

il CENTRO DI DOCUMENTAZIONE SULLA POESIA DEL SUD - Nusco (AV)

il MENSILE "IL PAESE" - Castelsaraceno (PZ)

la PRO LOCO S. PANTALEONE - Montoro Inferiore (AV)

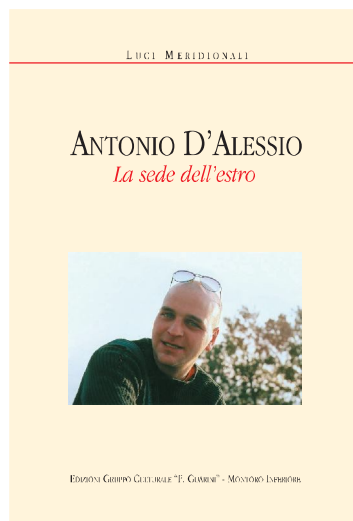
Vi invitano

alla presentazione del volume di poesie di

ANTONIO D'ALESSIO

La sede dell'estro

(POESIE POSTUME)



che avrà luogo

Venerdì 27 Febbraio 2009

con inizio alle ore 18,00

*presso Auditorium "Santa Chiara" - Solofra
(annesso alla Collegiata di San Michele Arcangelo)*

SOLOFRA, FEBBRAIO 2009

INGRESSO LIBERO